

## EXPERTISES TRANSVERSALES

# La SCI : aspects juridiques et fiscaux



### OBJECTIFS ET CONTENU PÉDAGOGIQUE

- Saisir l'intérêt du recours à la SCI
- Éviter les pièges lors de la constitution de la société (apports, objet, démembrement, mineurs...)
- Appréhender les enjeux fiscaux de la SCI (revenus fonciers, plus values, droits d'enregistrement,...)
- Gérer la SCI et la transmettre...



### MÉTHODE ET OUTILS PÉDAGOGIQUES

- Étude des grands principes civils et fiscaux spécifiques à la SCI
- Étude de cas pratiques
- Échanges avec le public



### SUPPORTS PÉDAGOGIQUES

- Plan détaillé
- PowerPoint



#### FORMATEURS

Virginie KERREST et Nadja SEUWEN  
Juristes consultants du CRIDON LYON



#### DURÉE

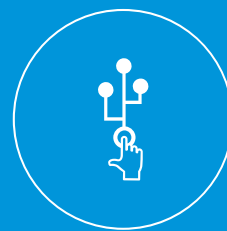
7h

#### MODALITÉ D'ÉVALUATION MISE EN ŒUVRE

évaluation des objectifs de la formation et de son organisation

#### MODALITÉ DE SUIVI

remise d'une attestation de fin de formation



RÉF. CSN

000024



#### PUBLICS

Notaires - Clercs

#### PRÉ-REQUIS

Initiation ou approfondissement



#### PLUS-VALUE

Maîtriser l'intérêt civil et fiscal du recours à la SCI afin de conseiller au mieux vos clients



CRIDON LYON

Partenaire expert du notaire

## Plan d'intervention

1

### **LA CONSTITUTION**

2h

- Les actes accomplis en cours de formation
- Les apports (montant du capital, bien indivis, démembrement, fiscalité...)
- L'objet (étendu, activité civile ou commerciale...)
- Les associés (époux, concubins, enfants mineurs...)

2

### **LA VIE SOCIALE**

2h

- Les règles de majorité (AGE, AGO, démembrement...)
- Les pouvoirs du gérant (vente, hypothèque, cautionnement,...)
- La mise à disposition gratuite des immeubles aux associés
- La vente des immeubles (fiscalité, démembrement...)
- La transmission des parts sociales (modalités et fiscalité)

3

### **LES MODIFICATIONS STATUTAIRES, LA DISSOLUTION DE LA SCI**

2h

- Réduction de capital (modalités et fiscalité)
- Augmentation de capital (modalités et fiscalité)
- Dissolution (aspects juridiques et fiscalité)

4

### **DIVERS**

1h

- SCI non immatriculées
- SCI soumises à l'impôt sur les sociétés