

EXPERTISES TRANSVERSALES

PACS et pratique notariale : aspects civils et fiscaux



OBJECTIFS ET CONTENU PÉDAGOGIQUE

- Connaître les principales règles liées au PACS
- Identifier les spécificités
- Disposer des éléments de réflexion permettant de conseiller au mieux les clients
- Maîtriser les aspects fiscaux



MÉTHODE ET OUTILS PÉDAGOGIQUES

- Supports visuels
- Textes de loi et cas pratiques



SUPPORTS PÉDAGOGIQUES

- Plan détaillé
- Powerpoint
- Cas pratiques



FORMATEURS

Pascal BARDOUX et Marions de NIJS
Juristes consultants du CRIDON LYON



DURÉE

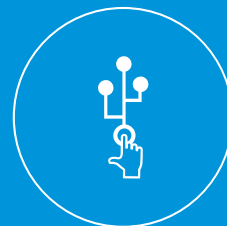
7h

MODALITÉ D'ÉVALUATION MISE EN ŒUVRE

évaluation des objectifs de la formation et de son organisation

MODALITÉ DE SUIVI

remise d'une attestation de fin de formation



RÉF. CSN

000024



PUBLICS

Notaires - Clercs

PRÉ-REQUIS

Intermédiaire



PLUS-VALUE

- Identifier les particularités du PACS
- Anticiper les demandes des clients



CRIDON LYON

Partenaire expert du notaire

Plan d'intervention

1 **LA CONCLUSION DU PACS**

- Validité de la convention : principaux points de contrôle du notaire rédacteur
 - majeurs protégés/mineurs/empêchements
 - communauté de vie et fictivité du PACS
- 2h · Date d'effet du PACS : enregistrement de la convention
 - formalité de l'enregistrement de la convention authentique
 - formalité de l'enregistrement de la déclaration conjointe devant le maire : innovation pour tous les PACS conclus à compter du 1^{er} novembre 2017
- Date d'opposabilité aux tiers : publicité à l'état civil
- Date d'opposabilité à l'Administration fiscale

2 **LES EFFETS CIVILS ET FISCAUX DU PACS**

- Détermination de la nature des biens au vu des différents régimes
 - Régime légal de l'indivision antérieur au 1^{er} janvier 2007
 - Régime légal de la séparation
 - Difficultés pratiques liées au régime conventionnel de l'indivision
- 3h · Modification de la convention
- Fiscalité applicable aux partenaires en cours de régime
 - Impôt sur le revenu des personnes physiques
 - Impôt sur la Fortune Immobilière
 - Droits de donation

3 **LA DISSOLUTION DU PACS**

- Modalités pratiques des différentes causes de dissolution du PACS
 - Dissolution de plein droit pour cause de décès ou de mariage
 - Dissolution volontaire : demande conjointe et volonté unilatérale
- 2h · Les droits successoraux du partenaire survivant
- Liquidation et partage de l'indivision pacsimoniale
 - Créances entre partenaires
 - Canevas liquidatif
 - Fiscalité : droit de partage, impôt sur les plus-values immobilières, droits de succession