

EXPERTISES TRANSVERSALES

PACS et pratique notariale : aspects civils et fiscaux



Le Pacte Civil de Solidarité (PACS) a connu de nombreuses évolutions depuis sa création en 1999.

Il est donc primordial pour le notaire de connaître les principales règles liées au PACS depuis sa constitution jusqu'à sa dissolution tant au niveau civil qu'au niveau fiscal. A ce titre, il convient de maîtriser les modifications apportées par le législateur ainsi que celles apportées par la jurisprudence et la doctrine administrative.

Cette formation a pour objectif de donner les outils permettant de déterminer la nature des biens détenus par les partenaires. En outre, l'accent est mis sur la liquidation du PACS et sur les aspects fiscaux de ce régime d'union civile.

A travers une présentation synthétique des principales spécificités du PACS et des exemples de liquidation et de cas pratiques, cette formation de 7 H vous donnera les clés pour conseiller au mieux vos clients.



OBJECTIFS ET CONTENU PÉDAGOGIQUE

- Connaître les principales règles liées au PACS depuis sa constitution jusqu'à sa dissolution
- Identification des difficultés liées à la détermination de la nature des biens
- Maîtriser la liquidation
- Maîtriser les aspects fiscaux



MÉTHODE ET OUTILS PÉDAGOGIQUES

- Présentation synthétique des principales spécificités du PACS
- Supports visuels
- Exemples de liquidation et cas pratiques
- Plan détaillé
- Textes de loi /Jurisprudence /Doctrine administrative
- Rescrit



FORMATEURS

Pascal BARDOUX ou Benoît MOCOTTE
et Marions de NIJS ou Bruno JEANNET
Juristes consultants et Animateurs de formation
du CRIDON LYON

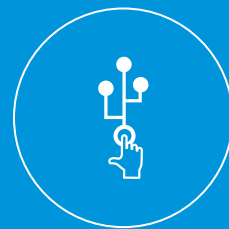


DURÉE

7h

MODALITÉ D'ÉVALUATION MISE EN ŒUVRE

Évaluation de l'atteinte des objectifs pédagogiques de la formation sous forme d'auto-évaluation



PUBLICS

Notaires
Clercs

NIVEAU

Initié
Maîtrisant

OBJECTIF

- Acquérir des connaissances de base
- Améliorer sa pratique quotidienne

PRÉ-REQUIS

Connaissances sommaires en matière de PACS et d'indivision



PLUS-VALUE

- Identifier les particularités civiles et fiscales du PACS
- Liquidation



CRIDON LYON
Partenaire expert du notaire

- Droit fiscal
- Droit civil de la famille

1 LA CONCLUSION DU PACS

- Validité de la convention : principaux points de contrôle du notaire rédacteur
 - majeurs protégés/mineurs/empêchements
 - communauté de vie et fictivité du PACS
- 2h • Date d'effet du PACS : enregistrement de la convention
 - formalité de l'enregistrement de la convention authentique
 - formalité de l'enregistrement de la déclaration conjointe devant le maire : innovation pour tous les PACS conclus à compter du 1^{er} novembre 2017
- Date d'opposabilité aux tiers : publicité à l'état civil
- Date d'opposabilité à l'Administration fiscale

2 LES EFFETS CIVILS ET FISCAUX DU PACS

- Détermination de la nature des biens au vu des différents régimes
 - Régime légal de l'indivision antérieur au 1^{er} janvier 2007
 - Régime légal de la séparation
 - Difficultés pratiques liées au régime conventionnel de l'indivision
- 3h • Modification de la convention
- Fiscalité applicable aux partenaires en cours de régime
 - Impôt sur le revenu des personnes physiques
 - Impôt sur la Fortune Immobilière
 - Droits de donation

3 LA DISSOLUTION DU PACS

- Modalités pratiques des différentes causes de dissolution du PACS
 - Dissolution de plein droit pour cause de décès ou de mariage
 - Dissolution volontaire : demande conjointe et volonté unilatérale
- 2h • Les droits successoraux du partenaire survivant
- Liquidation et partage de l'indivision pacsimoniale
 - Créances entre partenaires
 - Canevas liquidatif
 - Fiscalité : droit de partage, impôt sur les plus-values immobilières, droits de succession