

## EXPERTISES TRANSVERSALES

# Urbanisme et environnement : un couple contre nature ? Sécuriser vos actes malgré les pièges

Formation permettant de faire le lien entre droit de l'environnement et de l'urbanisme sous l'angle de la pratique notariale



### OBJECTIFS ET CONTENU PÉDAGOGIQUE

- Connaître les règles d'urbanisme applicables en fonction de la situation du terrain
- Examiner l'incidence des contraintes environnementales sur l'obtention, la régularité et la mise en œuvre des autorisations d'urbanisme
- Identifier les hypothèses où l'autorisation d'urbanisme ne peut pas être mise en œuvre avant délivrance d'une autorisation au titre du code de l'environnement



### APPROCHE PÉDAGOGIQUE

- Panorama de la réglementation applicable
- Illustrations jurisprudentielles
- Échanges interactifs entre les formateurs et les participants
- Support visuel



#### FORMATRICES

Laurence LEGRAIN et  
Claire-Lise COUPINOT ou Christine WIELS  
Juristes consultantes et Animatrices de formation  
du CRIDON LYON

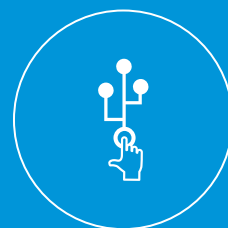


#### DURÉE

7h

#### MODALITÉ D'ÉVALUATION MISE EN ŒUVRE

Évaluation de l'atteinte des objectifs pédagogiques de la formation sous forme d'auto-évaluation



#### PUBLICS

Notaires  
Clercs

#### NIVEAU

Initié

#### OBJECTIF

●●○○ Améliorer sa  
pratique quotidienne

#### PRÉ-REQUIS

Aucun



#### PLUS-VALUE

- S'assurer de la complétude du dossier d'urbanisme
- Repérer les embûches liées au droit de l'environnement



**CRIDON LYON**  
Partenaire expert du notaire

- Droit de l'environnement
- Droit de la construction et de l'urbanisme

## 1 LES RÈGLES APPLICABLES EN FONCTION DE LA SITUATION DU TERRAIN

2h

- Urbanisme et constructibilité
- Assainissement
- PPRN

## 2 LES RÉGLEMENTATIONS AYANT UNE INCIDENCE SUR LA DÉLIVRANCE DES AUTORISATIONS D'URBANISME

3h30

- Évaluation environnementale
- Loi sur l'eau
- Espèces protégées
- Installations classées

## 3 COORDONNATION DES RÉGLEMENTATIONS

1h30

- Mise en œuvre, recours et péremption des autorisations