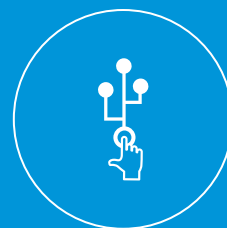


## EXPERTISES TRANSVERSALES

# Le logement social (et assimilé) sous le prisme de la pratique notariale : aspects juridiques et fiscaux



Les Notaires sont confrontés à la mise en œuvre de la réglementation HLM et à la fiscalité qui y est attachée.

Cette formation d'une journée permet, notamment, d'étudier, sous un angle à la fois juridique et fiscal, des opérations complexes comme la vente HLM, la location-accession en PSLA ou le BRS.



### OBJECTIFS ET CONTENU PÉDAGOGIQUE

- Discerner les principaux acteurs du logement social
- Définir des notions en lien avec la réglementation relative au logement social
- Etudier le régime juridique et fiscal de certaines opérations réalisées par les bailleurs sociaux



### APPROCHE PÉDAGOGIQUE

- Série d'exemples concrets
- Support visuel
- Rappel des principes
- Description et analyse



#### FORMATEURS

Pascal BARDOUX ou Charlotte GIULIANI  
et Marie-Pierre TOURNIER  
Juristes consultants et Animateurs de formation  
du CRIDON LYON



#### DURÉE

7h

#### MODALITÉ D'ÉVALUATION MISE EN ŒUVRE

Évaluation de l'atteinte des objectifs pédagogiques de la formation sous forme d'auto-évaluation



#### PUBLICS

Notaires  
Clercs  
Collaborateurs

#### NIVEAU

Initié

#### OBJECTIF

●○○○ Acquérir des connaissances de base  
●●○○ Améliorer sa pratique quotidienne

#### PRÉ-REQUIS

Avoir des connaissances en matière de logement social



#### PLUS-VALUE

Appréhender les particularités de la législation et de la fiscalité de la réglementation sur le logement social en lien avec la pratique notariale



**CRIDON LYON**  
Partenaire expert du notaire

- Droit fiscal
- Droit de la construction et de l'urbanisme

## 1 **LES ACTEURS PRINCIPAUX DU SECTEUR DU LOGEMENT SOCIAL**

- 30min
- Les offices publics de l'habitat (OPH) CCH, art. L.421-8 à L.421-13-1
  - Les organismes privés d'HLM (notamment, SA HLM, SA Coop., Sté Vente HLM) CCH, art. L.422-1 à L.422-19.

## 2 **NOTIONS À APPRÉHENDER DANS LE CADRE DU LOGEMENT SOCIAL**

- 1h
- Notion de mixité sociale,
  - Notion de logement social (CCH, art. L.302-5)
  - Notion de carence en logements sociaux
  - Notion d'accession sociale
  - Les aides financières au logement (PLAI, PLUS, PLS...)

## 3 **LE CADRE FISCAL**

- 2h
- Un régime favorable pour les acteurs
    - droit d'enregistrement
    - TVA
  - Des incitations favorisant le logement social
    - plus-values-immobilières

## 4 **NOTIONS À APPRÉHENDER DANS LE CADRE DU LOGEMENT SOCIAL**

- 2h
- Vente « HLM » (CCH, art. L.443-7 à L.443-15-5)
    - fiscalité
  - Logements conventionnés
    - conventionnement avec l'Etat
    - fiscalité
  - Location-accession en PSLA
    - fiscalité
  - Logements intermédiaires
    - fiscalité

## 5 **LE BAIL RÉEL SOLIDAIRE (BRS)**

- 1h30
- Organisme de foncier solidaire (OFS)
  - Les différents types de BRS
  - Fiscalité des différents BRS